

**MAPA DE CAPACITAT ACÚSTICA
ZONES DE SENSIBILITAT ACÚSTICA
I USOS DEL SÒL
2017**

**RIUDELLOTS
DE LA SELVA**



OBJECTIUS DE QUALITAT ACÚSTICA

- ZONA DE SENSIBILITAT ALTA (A)**
 (A1) Espais d'interès natural, altres i zona ZEPQA
 (A2) Predomini del sòl d'ús sanitari, docent i cultural
 (A3) Habitats situats al medi rural
 (A4) Predomini del sòl d'ús residencial

- ZONA DE SENSIBILITAT MODERADA (B)**
 (B1) Coexistència de sòl d'ús residencial amb activitats i/o infraestructures de transports existents
 (B2) Predomini del sòl d'ús terciari diferent a (C1)
 (B3) Àrees urbanitzades existents afectades per sòl d'ús industrial

- ZONA DE SENSIBILITAT BAIXA (C)**
 (C1) Usos recreatius i d'espectacles
 (C2) Predomini del sòl d'ús industrial
 (C3) Àrees del territori afectades per sistemes generals d'infraestructures de transport o altres equipaments

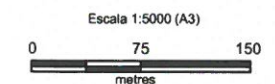
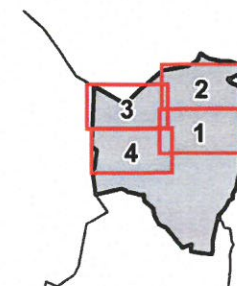
Valors límits d'emissió en dBS(A)

	Ld 7h-19h	Le 19h-23h	Ln 23h-7h
(A1)	55	55	45
(A2)	57	57	47
(A3)	60	60	50
(B1)	65	65	55
(B2)	65	65	55
(B3)	65	65	55
(C1)	68	68	58
(C2)	70	70	60
(C3)	-	-	-

- Nova zona urbanitzada / urbanitzable (Zona A)
- Nova zona urbanitzada / urbanitzable (Zona B)
- Nova zona urbanitzada / urbanitzable (Zona C)

- Zona de Soroll
- Zona ZARE

NOTES:
 - Valors d'atenció en les zones urbanitzades existents i pels usos del sòl (A1), (A4), (B2), (C1), (C2), i per habitats existents en el medi rural (A3), el valor límit d'emissió s'incrementa en 5 dB(A).
 - Nova zona urbanitzada / urbanitzable: es considera desenvolupada després de l'entrada en vigor del Decret 176/2009 (10/11/2009).



Fons Mapa: Ortofoto 1:5000

Font: Ajuntament de Riudellots de la Selva
 Cartografia de referència: ICGC
 Sistema de referència: UTM31N-ETRS89

Generalitat de Catalunya
 Departament de Territori i Sostenibilitat
 Direcció General de Qualitat Ambiental
 i Canvi Climàtic

FULL 1 DE 4
 GENER 2017





Enllaça amb Full 3

Enllaça amb Full 1



**MAPA DE CAPACITAT ACÚSTICA
ZONES DE SENSIBILITAT ACÚSTICA
I USOS DEL SÒL
2017**

**RIUDELLOTS
DE LA SELVA**



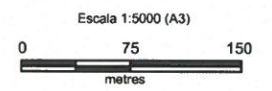
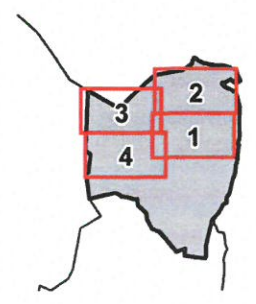
OBJECTIUS DE QUALITAT ACÚSTICA

- ZONA DE SENSIBILITAT ALTA (A)**
 - (A1) Espais d'interès natural, altres i zona ZEPOA
 - (A2) Predomini del sòl d'ús sanitari, docent i cultural
 - (A3) Habitatges situats al medi rural
 - (A4) Predomini del sòl d'ús residencial
- ZONA DE SENSIBILITAT MODERADA (B)**
 - (B1) Coexistència de sòl d'ús residencial amb activitats i/o infraestructures de transports existents
 - (B2) Predomini del sòl d'ús terciari diferent a (C1)
 - (B3) Àrees urbanitzades existents afectades per sòl d'ús industrial
- ZONA DE SENSIBILITAT BAIXA (C)**
 - (C1) Usos recreatius i d'espectacles
 - (C2) Predomini del sòl d'ús industrial
 - (C3) Àrees del territori afectades per sistemes generals d'infraestructures de transport o altres equipaments

	Valors límits d'emissió en dB(A)		
	Ld 70-75	Le 20-25	Ln 25-30
(A1)	-	-	-
(A2)	55	55	45
(A3)	57	57	47
(A4)	60	60	50
(B1)	65	65	55
(B2)	65	65	55
(B3)	65	65	55
(C1)	68	68	58
(C2)	70	70	60
(C3)	-	-	-

- Nova zona urbanitzada / urbanitzable (Zona A)
- Nova zona urbanitzada / urbanitzable (Zona B)
- Nova zona urbanitzada / urbanitzable (Zona C)
- Zona de Soroll
- Zona ZARE

NOTES:
- Valors d'atenuació: en les zones urbanitzades existents i pels usos del sòl (A3), (A4), (B2), (C1), (C2), i per habitatges existents en el medi rural (A3), el valor límit d'emissió s'incrementa en 5 dB(A).
- Nova zona urbanitzada / urbanitzable: es considera desenvolupada després de l'entrada en vigor del Decret 176/2009 (10/11/2009)



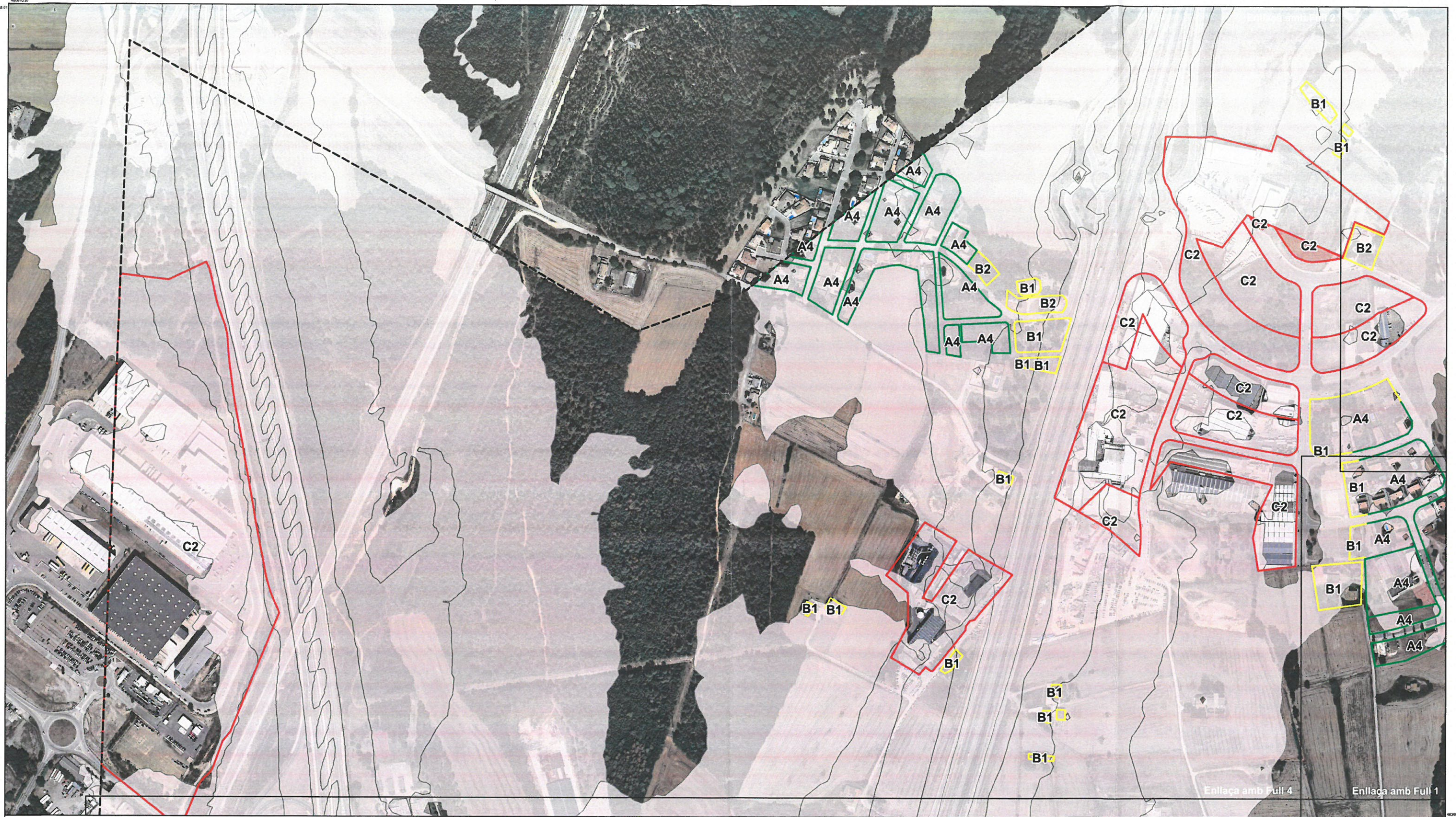
Fons Mapa: Ortofoto 1:5000

Font: Ajuntament de Riudellots de la Selva
Cartografia de referència: ICGC
Sistema de referència: UTM31N-ETRS89

Generalitat de Catalunya
Departament de Territori i Sostenibilitat
Direcció General de Qualitat Ambiental
i Canvi Climàtic

FULL 2 DE 4
GENER 2017





**MAPA DE CAPACITAT ACÚSTICA
ZONES DE SENSIBILITAT ACÚSTICA
I USOS DEL SÒL
2017**

**RIUDELLOTS
DE LA SELVA**



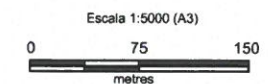
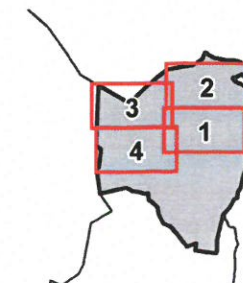
OBJECTIUS DE QUALITAT ACÚSTICA

	Valors límits (d'admissió en dB(A))		
	Ld 7h-20h	Le 20h-22h	Ln 22h-7h
ZONA DE SENSIBILITAT ALTA (A)			
(A1) Espais d'interès natural, altres i zona ZEPQA	-	-	-
(A2) Predomini del sòl d'ús sanitari, docent i cultural	55	55	45
(A3) Habitatges situats al medi rural	57	57	47
(A4) Predomini del sòl d'ús residencial	60	60	50
ZONA DE SENSIBILITAT MODERADA (B)			
(B1) Coexistència de sòl d'ús residencial amb activitats i/o infraestructures de transports existents	65	65	55
(B2) Predomini del sòl d'ús terciari diferent a (C1)	65	65	55
(B3) Àrees urbanitzades existents afectades per sòl d'ús industrial	65	65	55
ZONA DE SENSIBILITAT BAIXA (C)			
(C1) Usos recreatius i d'espectacles	68	68	58
(C2) Predomini del sòl d'ús industrial	70	70	60
(C3) Àrees del territori afectades per sistemes generals d'infraestructures de transport o altres equipaments	-	-	-

- Nova zona urbanitzada / urbanitzable (Zona A)
- Nova zona urbanitzada / urbanitzable (Zona B)
- Nova zona urbanitzada / urbanitzable (Zona C)

- Zona de Soroll
- Zona ZARE

NOTES:
 - Valors d'atenció: en les zones urbanitzades existents i pels usos del sòl (A2), (A4), (B2), (C1), (C2), i per habitatges existents en el medi rural (A3), el valor límit d'emissió s'incrementa en 5 dB(A).
 - Nova zona urbanitzada / urbanitzable: es considera desenvolupada després de l'entrada en vigor del Decret 179/2009 (10/11/2009).



Fons Mapa: Ortofoto 1:5000

Font: Ajuntament de Riudellots de la Selva
 Cartografia de referència: ICGC
 Sistema de referència: UTM31N-ETRS89

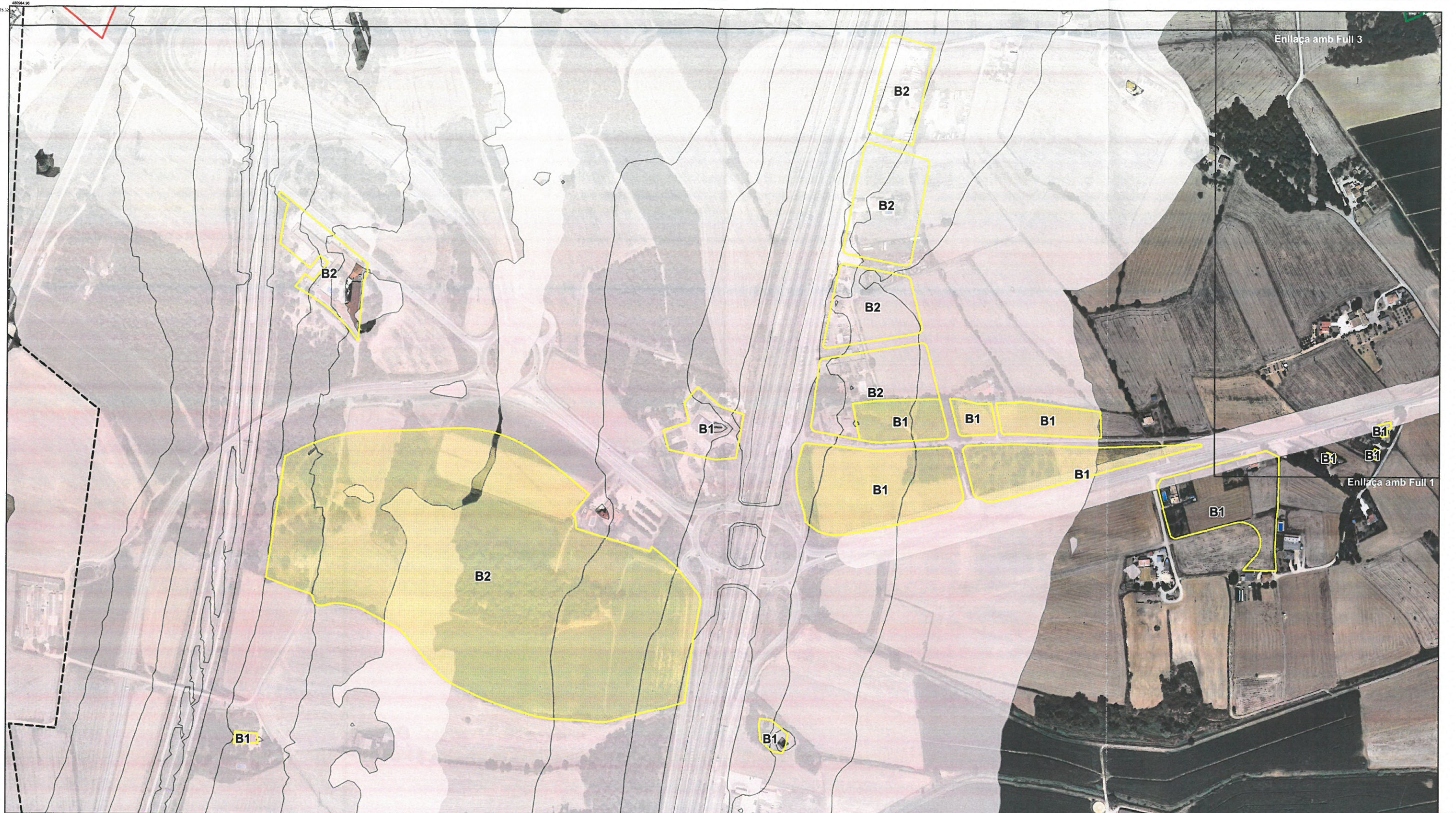
Generalitat de Catalunya
 Departament de Territori i Sostenibilitat
 Direcció General de Qualitat Ambiental
 i Canvi Climàtic

FULL 3 DE 4
 GENER 2017



Enllaça amb Full 4

Enllaça amb Full 1



**MAPA DE CAPACITAT ACÚSTICA
ZONES DE SENSIBILITAT ACÚSTICA
I USOS DEL SÒL
2017**

**RIUDELLOTS
DE LA SELVA**



OBJECTIUS DE QUALITAT ACÚSTICA

ZONA DE SENSIBILITAT ALTA (A)
(A1) Espais d'interès natural, altres i zona ZEPQA
(A2) Predomini del sòl d'ús sanitari, docent i cultural
(A3) Habitacles situats al medi rural
(A4) Predomini del sòl d'ús residencial

ZONA DE SENSIBILITAT MODERADA (B)
(B1) Coexistència de sòl d'ús residencial amb activitats i/o infraestructures de transports existents
(B2) Predomini del sòl d'ús terciari diferent a (C1)
(B3) Àrees urbanitzades existents afectades per sòl d'ús industrial

ZONA DE SENSIBILITAT BAIXA (C)
(C1) Usos recreatius i d'espectacles
(C2) Predomini del sòl d'ús industrial
(C3) Àrees del territori afectades per sistemes generals d'infraestructures de transport o altres equipaments

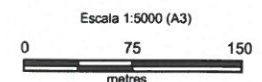
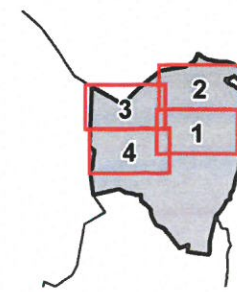
Valors límits d'emissió en dB(A)

	Ld 7h-20h	La 20h-22h	Ln 22h-7h
(A1)	-	-	-
(A2)	55	55	45
(A3)	57	57	47
(A4)	60	60	50
(B1)	65	65	55
(B2)	65	65	55
(B3)	65	65	55
(C1)	68	68	58
(C2)	70	70	60
(C3)	-	-	-

■ Nova zona urbanitzada / urbanitzable (Zona A)
■ Nova zona urbanitzada / urbanitzable (Zona B)
■ Nova zona urbanitzada / urbanitzable (Zona C)

□ Zona de Soroll
■ Zona ZARE

NOTES:
- Valors d'atenció: en les zones urbanitzades existents i pels usos del sòl (A3), (A4), (B3), (C1), (C2), i per habitatges existents en el medi rural (A3), el valor límit d'emissió s'incrementa en 5 dB(A).
- Nova zona urbanitzada / urbanitzable: es considera desenvolupada després de l'entrada en vigor del Decret 176/2006 (10/11/2006).



Fons Mapa: Ortofoto 1:5000

Font: Ajuntament de Riudellots de la Selva
Cartografia de referència: ICGC
Sistema de referència: UTM31N-ETRS89

Generalitat de Catalunya
Departament de Territori i Sostenibilitat
Direcció General de Qualitat Ambiental
i Canvi Climàtic

FULL 4 DE 4
GENER 2017

